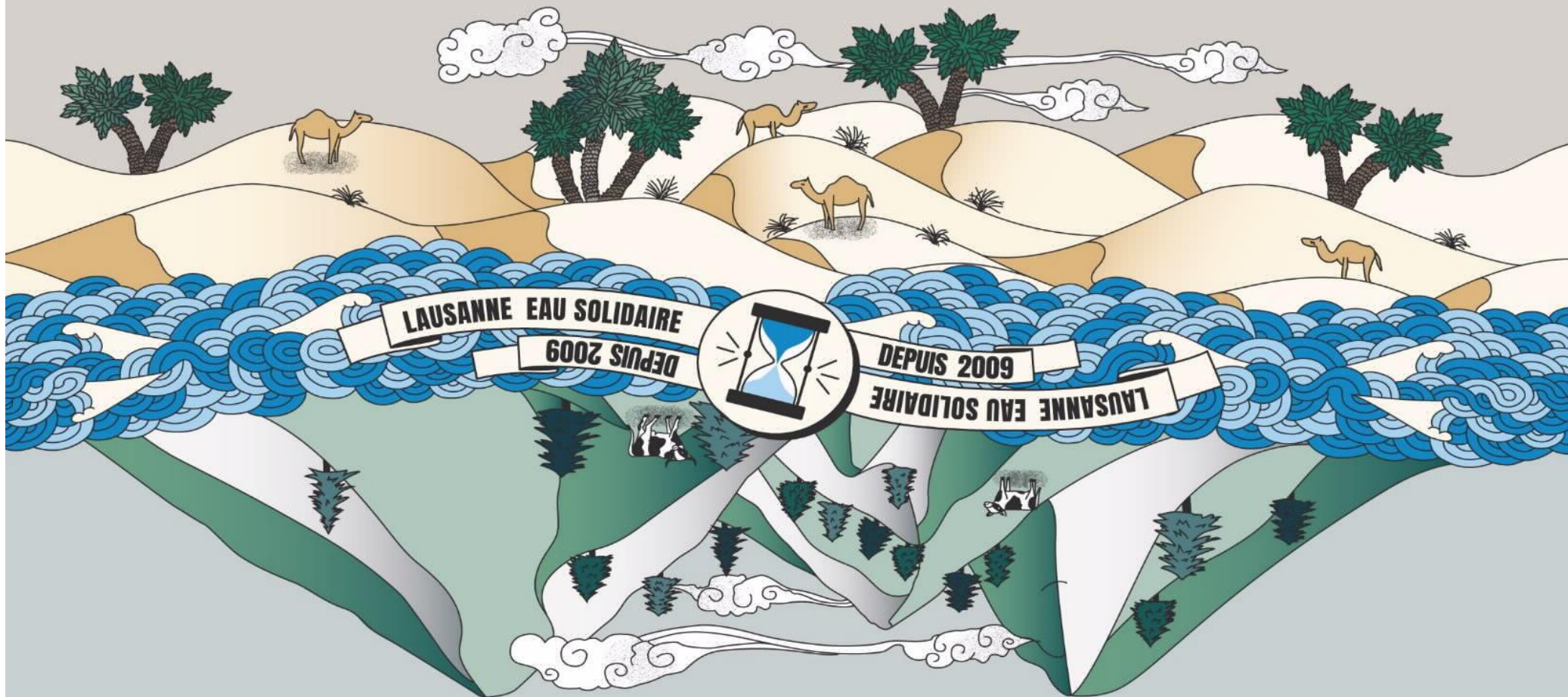




Service de l'eau
VILLE DE LAUSANNE



Partenariat entre Nouakchott et +50 communes suisses

23 mars 2022

 **solidarit'eau** suisse

www.lausanne.ch/solidarite-eau

Lausanne

Chiffres clés du Service de l'eau

+380'000

*habitantes
et habitants*

alimenté·e·s en
eau potable

+900 km

de conduites
d'eau potable

+200

*collaboratrices
et collaborateurs*

employé·e·s au
Service de l'eau



Ville de Lausanne

Volonté politique de Lausanne de **s'engager** et de mobiliser les acteurs suisses pour **la solidarité internationale** dans le domaine de l'eau et de l'assainissement, **au profit de populations défavorisées**



*Grégoire Junod, syndic de Lausanne
Fatimetou Abdel Malick, Maire de la Région de
Nouakchott
Pierre Baillet, secrétaire permanent de l'AIMF*

AIEB
Association
Intercommunale des Eaux
du Boiron



Apples



Attalens



Bousson



Charrat



Chavannes-près-Renens



Cheseaux-sur-Lausanne



Cossonay



Crissier



Cuarnens



Denges



Eau de Fribourg



Echandens



Ecublens



Epalinges



Estavayer



Etagnières



Jouxten-Mézery



Jussy



La Chaux

Association
intercommunale
La Menthuc



Le Mont-sur-Lausanne



Lonay



Lutry



Martigny - Sinergy



Moiry



Montricher



Morges



Nyon



Paudex



Pomy



Preverenges



Prilly



Pully



Renens



Romanel-sur-Morges



Romanel-sur-Lausanne



Villaz



Sagenord



Sagep



St-Sulpice



Compagnie des
eaux Worben

+50 communes suisses
solidaires



Service de l'eau
VILLE DE LAUSANNE

1 centime pour l'eau

1 centime par m³ d'eau vendu dans sa commune, c'est apporter un accès durable à l'eau et à l'assainissement



Une plateforme Internet qui met en relation les projets et les communes solidaires



Un label pour valoriser l'engagement des communes

 **solidarit'eau suisse**

www.solidariteausuisse.ch



Service de l'eau
VILLE DE LAUSANNE

Comment financer ?

1 centime par m³ sur les factures d'eau sous forme de contribution volontaire

L'équivalent de 1 centime payé par le budget général de la commune

ou

A Lausanne, 90 % des propriétaires paient le centime solidaire

+50 communes suisses solidaires

Environ 240'000 Euros par année alimentent un fonds



Le partenariat, une stratégie long terme

Un partenariat public-public direct, multi-acteurs et en évolution pour répondre aux besoins qui se font ressentir pour l'accès à l'eau et l'assainissement dans les quartiers périphérique à Nouakchott



Lausanne



Nouakchott

Bénéfices pour les communes suisses

Valoriser le service rendu à la population suisse

Valoriser les **compétences**

Favoriser une prise de conscience des **enjeux mondiaux** liés à l'eau

Motiver les collaboratrices et collaborateurs par un projet **porteur de sens**

Organisation du projet

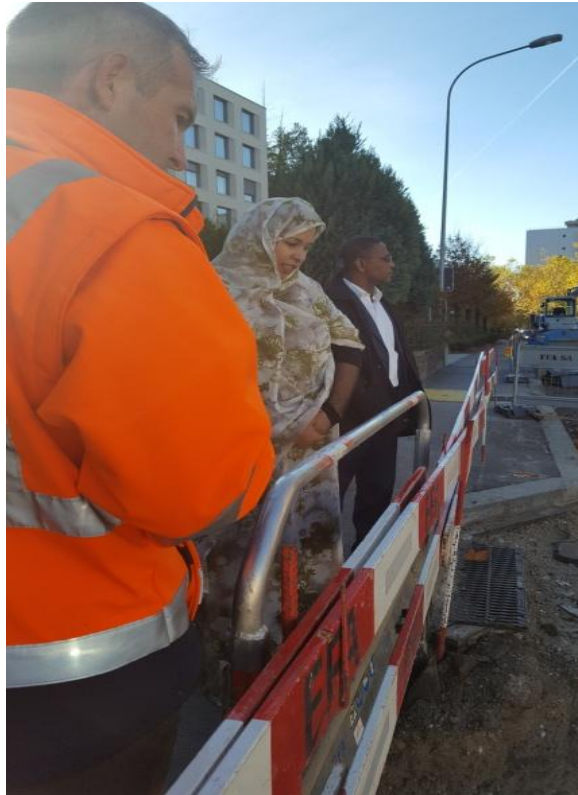
Service de l'eau
Lausanne et les communes
solidaires suisses

Région de Nouakchott

1 poste
+ appui technique
du personnel du
Service de l'eau et
des communes
suissees solidaires
selon besoin

Appui d'un assistant technique qui représente Lausanne à Nouakchott

1 chef de projet
3 ingénieurs
2 agents de l'eau
1 assistante
2 chauffeurs



Facteurs de réussite

L'engagement des partenaires clés, la **confiance réciproque**, des **solutions adaptées aux besoins** et **l'échange et le partage de compétences techniques, organisationnelles et humaines.**



Formation de 20 plombiers Mauritaniens à Nouakchott par un chef de réseau Lausannois



Délégations mauritaniennes à Lausanne en visite à l'usine de filtration de Lutry



L'appropriation et l'adhésion fortes des acteurs locaux pour une approche durable, une vision à long terme et la mise en place d'un dispositif de suivi pour la **pérennité des réalisations**





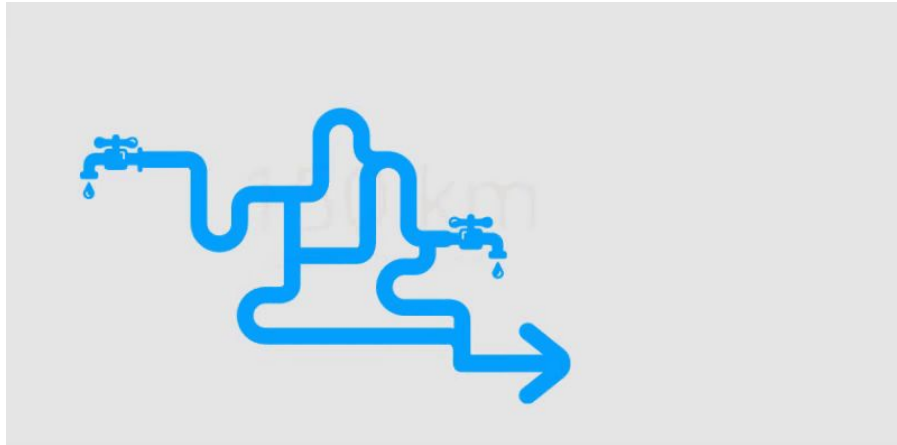
Enjeux de l'accès à l'eau et à l'assainissement à Nouakchott

- Eau théoriquement en abondance,
- mais inaccessible pour la moitié de la population
- Très chère pour les pauvres et souvent de mauvaise qualité

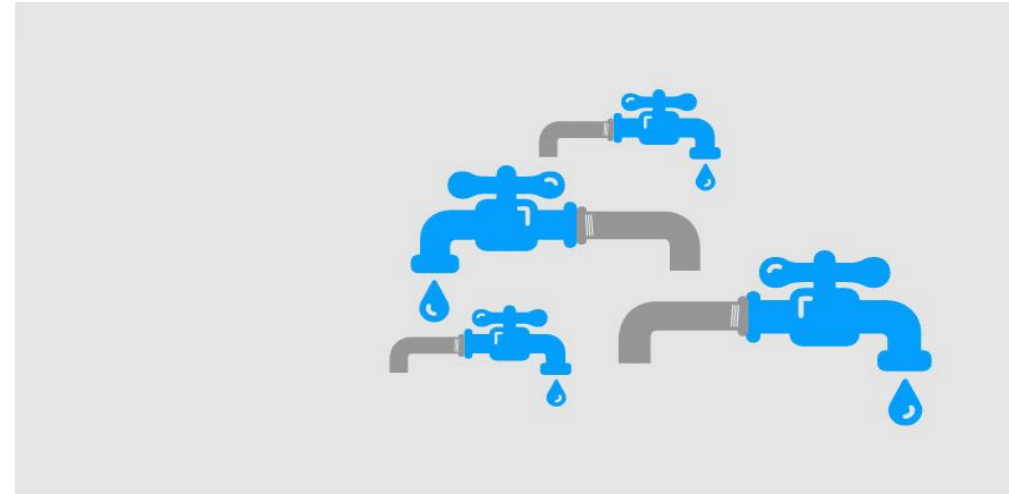




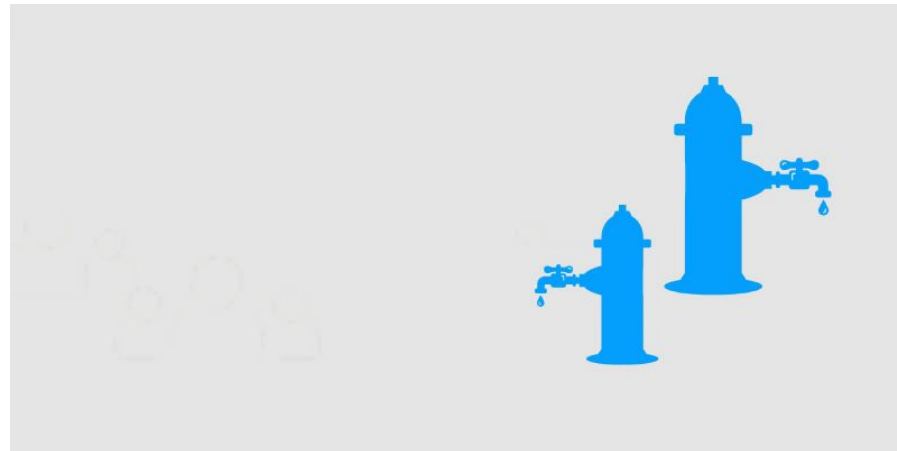
100'000 bénéficiaires



Made with 



Made with 



Made with 



Made with 



Une démographie galopante et des **besoins croissants** nécessitent des **ressources supplémentaires** et l'implication de nouveaux acteurs, afin de satisfaire plus de bénéficiaires



Conclusions et perspectives

- **Un partenariat innovant, depuis plus 10 ans et qui rassemble 50 communes suisses et l'AIMF**
- **Des actions concrètes au profit des populations défavorisées**
- **Un transfert de compétences qui assurent la durabilité des réalisations**
- **Un partenariat ouvert et évolutif, basé sur des projets définis et répondant aux besoins**
- **Une nouvelle phase en préparation, avec deux nouveaux partenaires français (Metz et Bordeaux) : > 3'000'000 Euros, 120 km de conduites, 4000 branchements, sensibilisation, renforcement des capacités**



Merci de votre attention



Sébastien Apothéloz, chef du Service de l'eau Lausanne, Suisse

Saleck ould Moulaye, Directeur de études et projet, Région Nouakchott